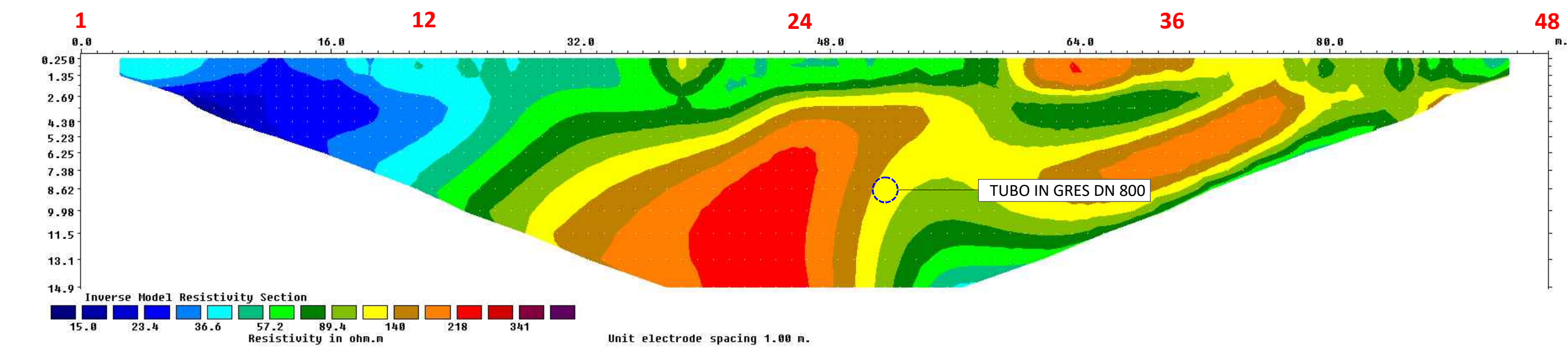
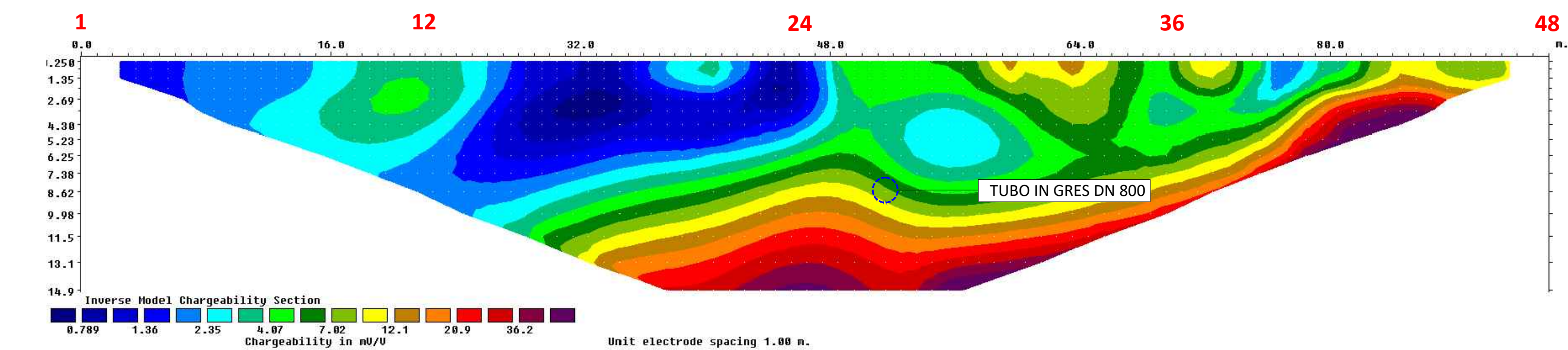


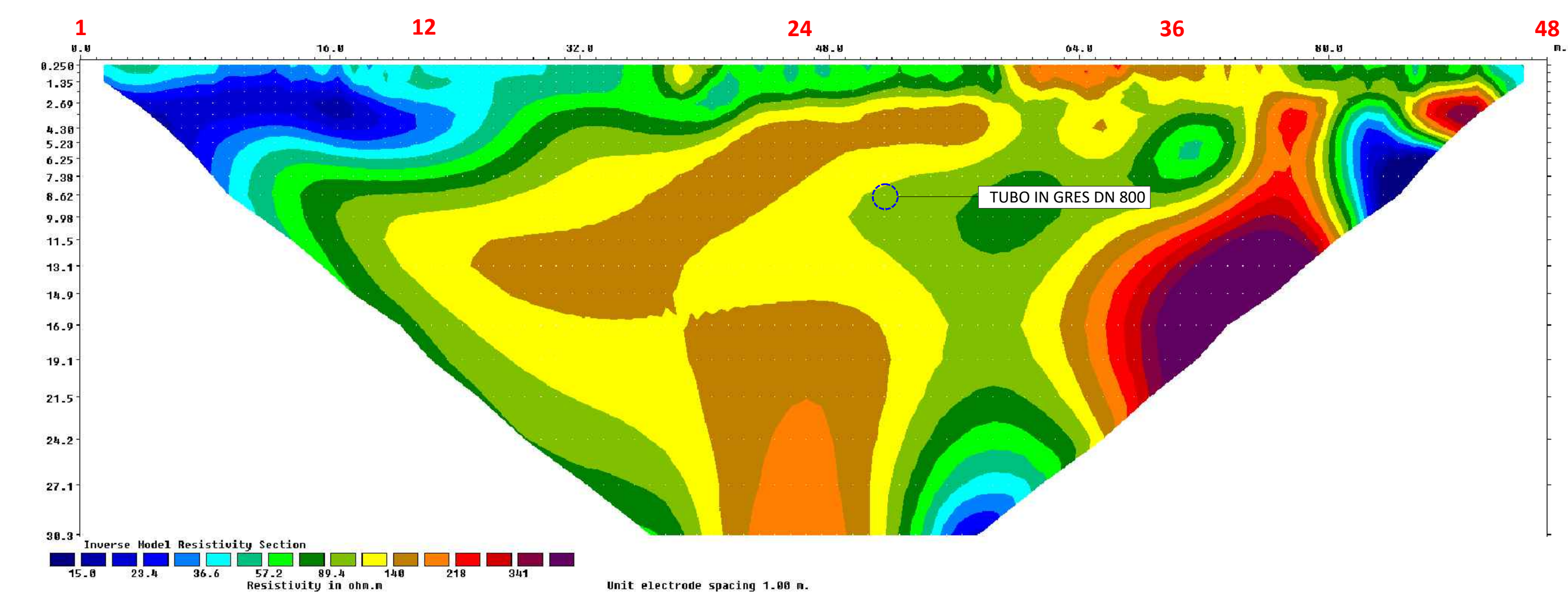
TOMOGRAFIA GEOELETTRICA RESISTIVITA' - WENNER - SCALA 1:250



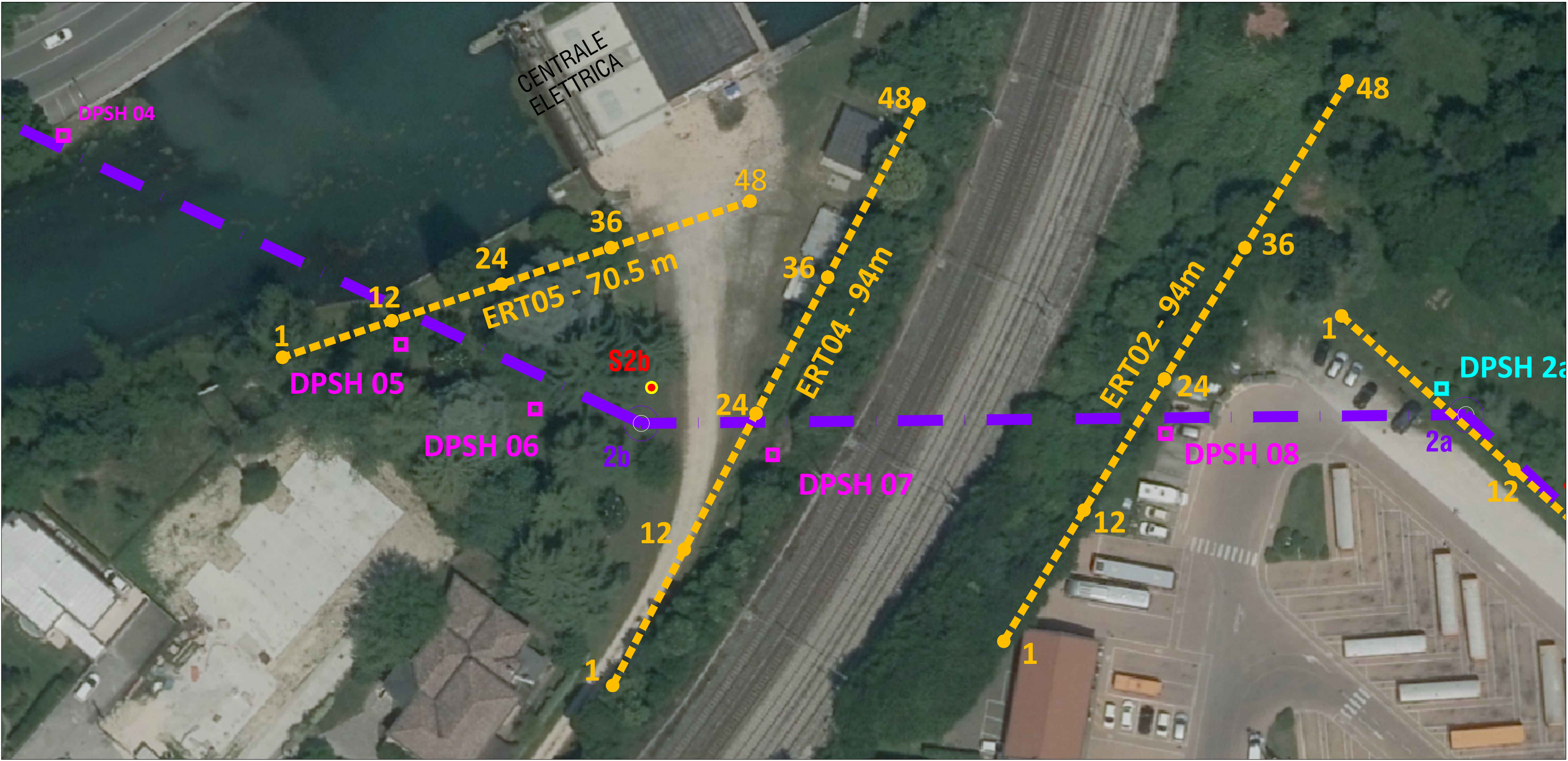
TOMOGRAFIA GEOELETTRICA POLARIZZAZIONE INDOTTA' - WENNER - SCALA 1:250



TOMOGRAFIA GEOELETTRICA RESISTIVITA' - POLO DIPOLO - SCALA 1:250



INQUADRAMENTO PLANIMETRICO DI DETTAGLIO - SCALA 1:500



LEGENDA

PROGETTO

IMPIANTO DI SOLLEVAMENTO

FOGNATURA DI PROGETTO

DN 800
POZZETTO AUTOAFFONDANTE CIRCOLARE
DIAMETRO INTERNO 3.20 m - SPESSORE 0.25 m

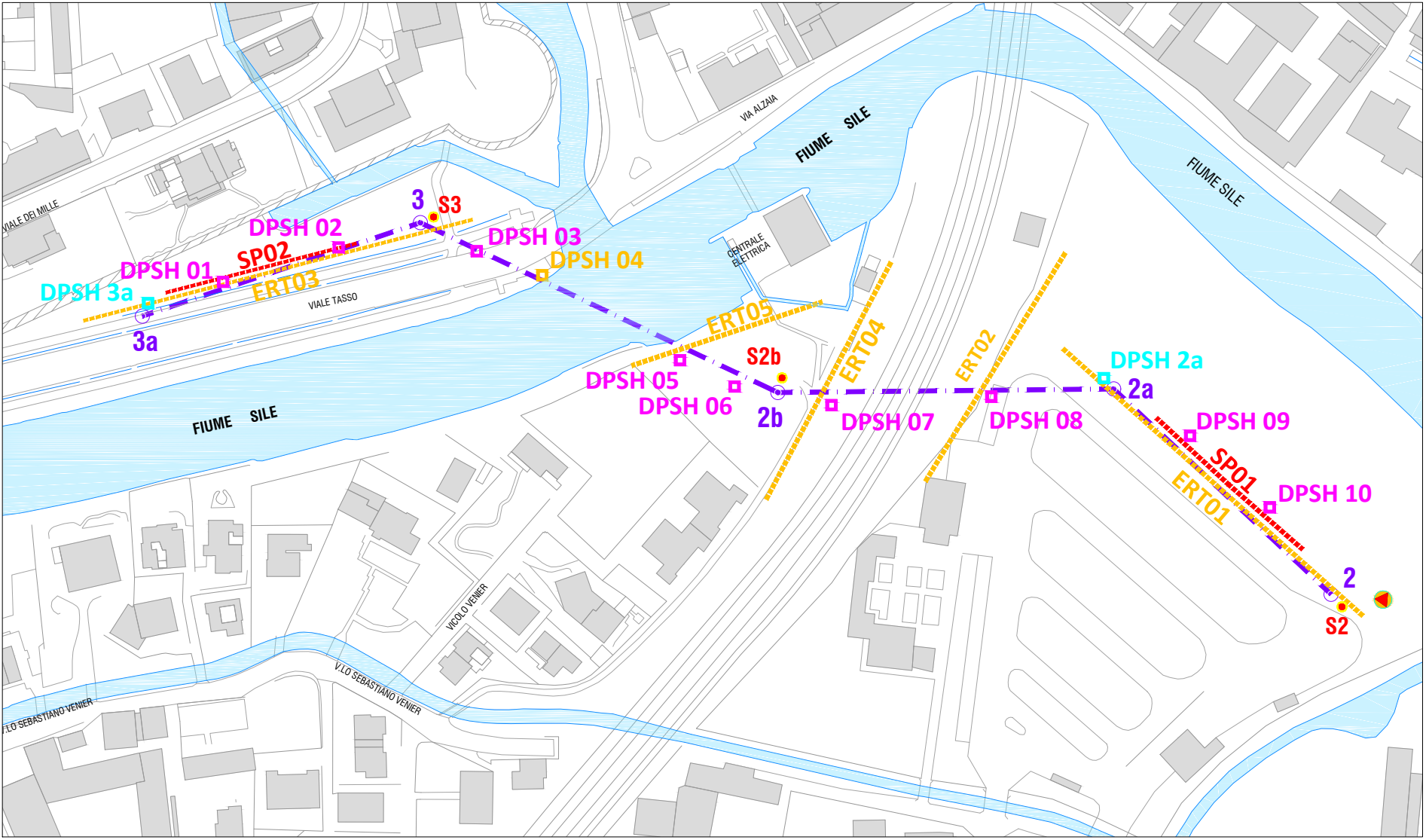
INDAGINI GEOTECNICHE

DMT4 Prova dilatometrica (anno 2016)
S1 Sondaggio geognostico (anno 1995)
HS4 Sondaggio geognostico
P9 Prova penetrometrica statica (anno 1994)
DPSH Prova penetrometrica statica (anno 2020)
DPSH Prova penetrometrica DPSH (anno 2019)

INDAGINI GEOFISICHE

ERT00 Stendimento geoelettrico anno (2020)
SP00 Stendimento sismico (anno 2020)

INQUADRAMENTO PLANIMETRICO DELLE INDAGINI SCALA - 1:2000



ALTO TREVIGIANO SERVIZI S.r.l.
MONTEBELLUNA



REALIZZAZIONE DI FOGNATURA NERA IN ATTRAVERSAMENTO
DEL FIUME SILE E DELLA LINEA FERROVIARIA
TREVISO-UDINE A RIDOSSO DI PONTE DELLA GOBBA
IN COMUNE DI TREVISO

PROGETTO DEFINITIVO-ESECUTIVO

Tavola n. A12.04		INDAGINI GEOFISICHE - STENDIMENTO GEOELETTICO ERT04	
ALTO TREVIGIANO SERVIZI S.R.L.  ALTO TREVIGIANO SERVIZI		PROGETTAZIONE  ing. Andrea Mazzetti - Enki s.r.l.	
DIRETTORE - ing. Roberto Durigon via Schiavonca Privata, 86 - 31044 Montebelluna (TV) Servizio Tecnico UFFICIO NUOVE OPERE tel. 0423-29208 fax 0423-29209 info@altotrevigianoservizi.it		viale G.B. Luini, 62 - 50144 Firenze T. 055.3247200 info@enki.it	
Data: Novembre 2021	Aggiornato: 00	Codice Piano d'Ambito: -	Codice commessa: -
QUESTO DOCUMENTO NON POTRA' ESSERE COPIATO, RIPRODOTTO O PUBBLICATO, IN TUTTO O IN PARTE, SENZA IL CONSENSO SCRITTO DELLA SOCIETA' ATS S.R.L. (L. 22/04/01, N. 633 - art. 2575 e segg. C.C.)			